

**Prescriptions sylvicoles favorisant la  
résilience aux changements climatiques et  
le stockage du carbone pour la région de la  
Forêt acadienne**

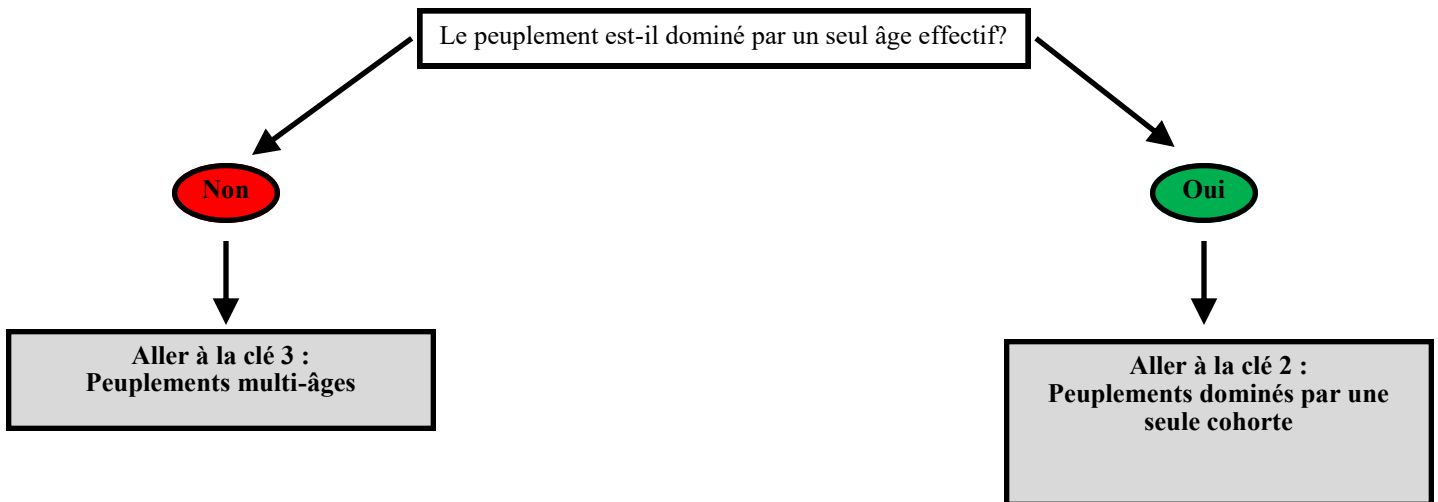
Préparé par Gareth Davies  
FT, CLP, Écologiste forestier, silviculteur

avec l'apport de Megan de Graaf, MScF  
Community Forests International

Version 1.0  
2019

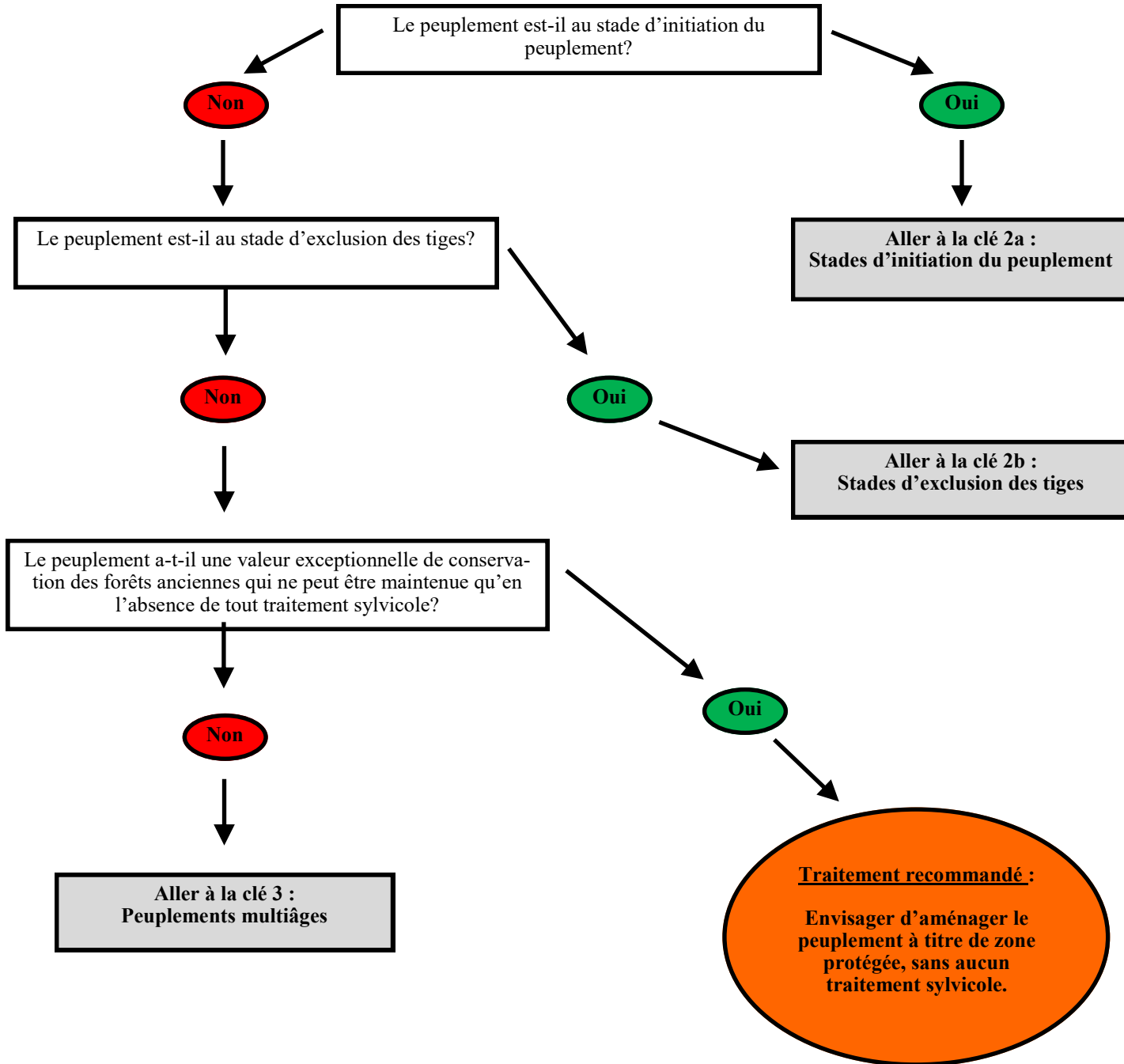
**Prescriptions sylvicoles favorisant la résilience aux changements climatiques et le stockage du carbone pour la région de la Forêt acadienne**

**Clé 1 : Structure par âge des peuplements**



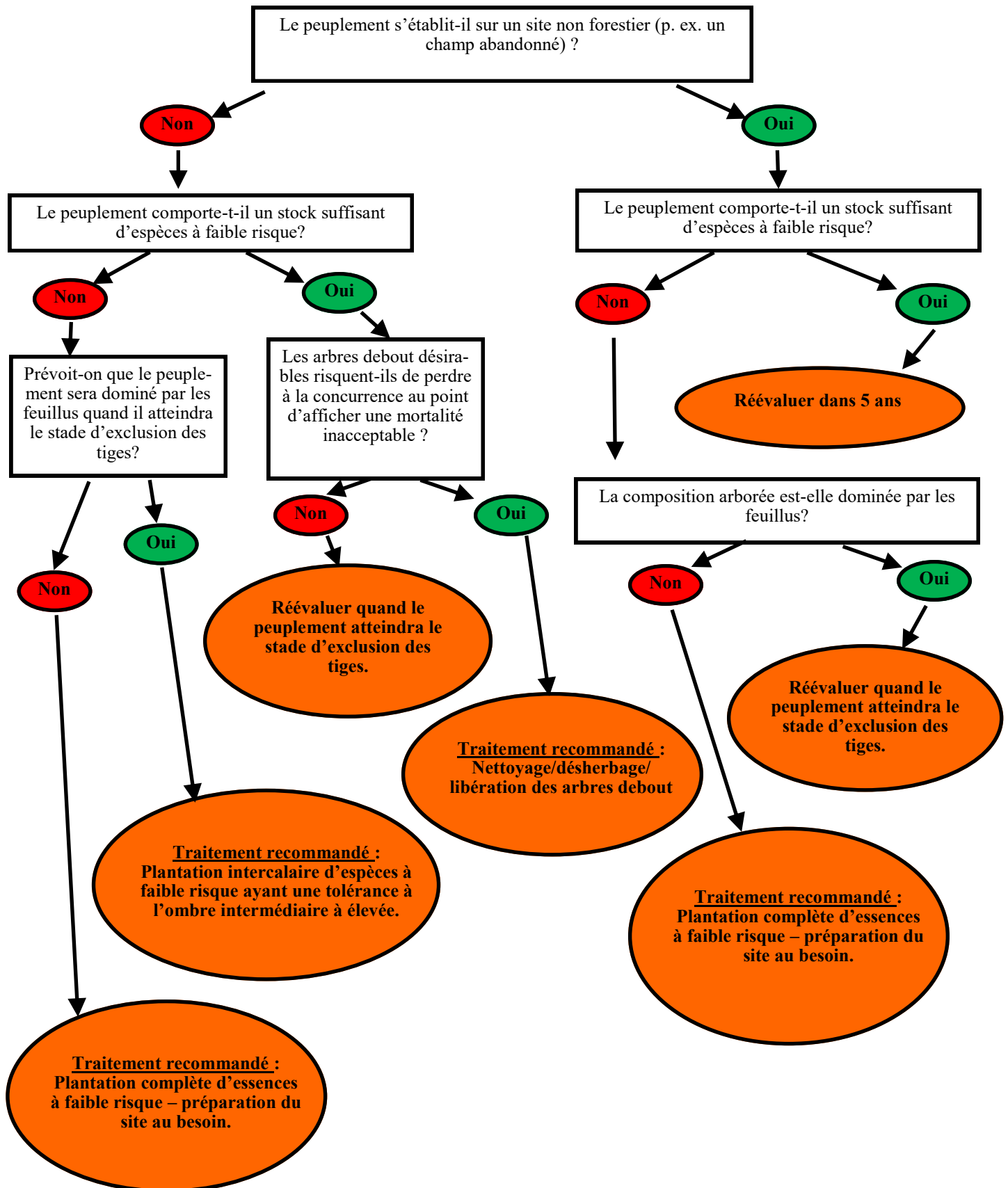
**Prescriptions sylvicoles favorisant la résilience aux changements climatiques et le stockage du carbone pour la région de la Forêt acadienne**

**Clé 2 : Peuplements dominés par une seule cohorte**



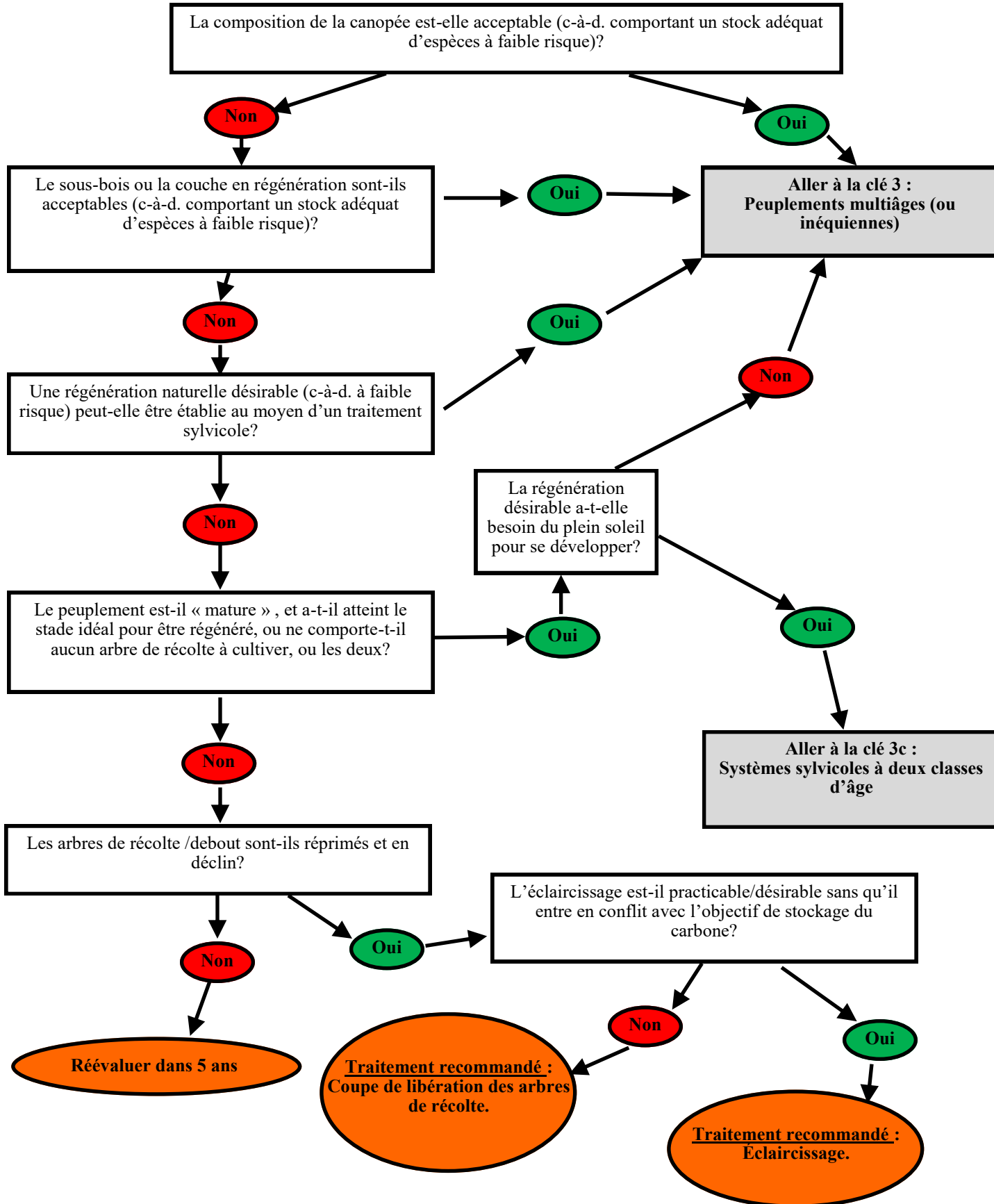
**Prescriptions sylvicoles favorisant la résilience aux changements climatiques et le stockage du carbone pour la région de la Forêt acadienne**

**Clé 2a : Stades d'initiation du peuplement**



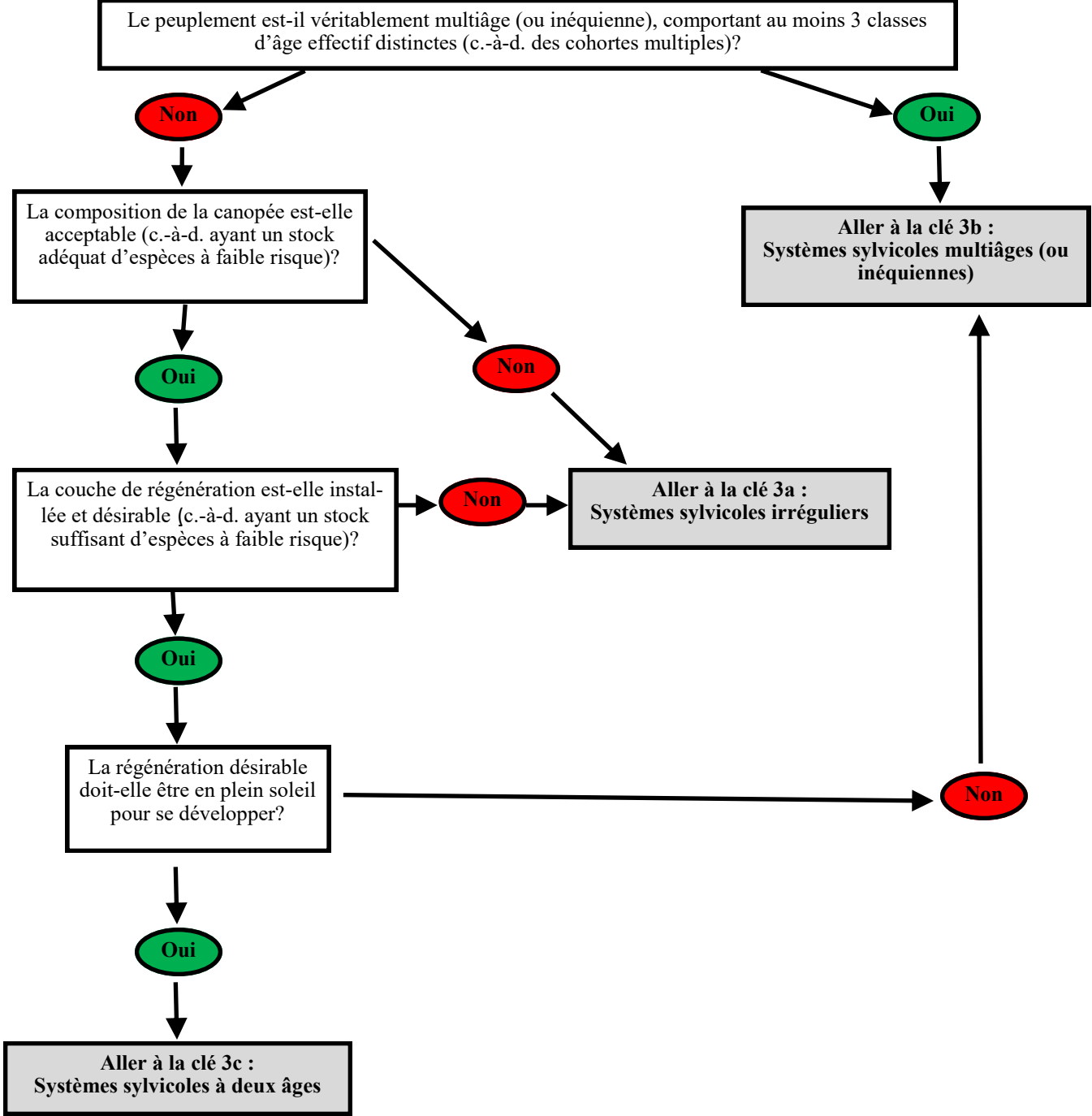
# Prescriptions sylvicoles favorisant la résilience aux changements climatiques et le stockage du carbone pour la région de la Forêt acadienne

## Clé 2b : Stades d'exclusion des tiges



**Prescriptions sylvicoles favorisant la résilience aux changements climatiques et le stockage du carbone pour la région de la Forêt acadienne**

**Clé 3 : Peuplements multiâges (ou inéquiennes)**



# Prescriptions sylvicoles favorisant la résilience aux changements climatiques et le stockage du carbone pour la région de la Forêt acadienne

## Clé 3a : Systèmes sylvicoles irréguliers

La couche de régénération est-elle désirable (c-à-d. comportant un stock adéquat d'espèces à faible risque)?

Non

Oui

**Traitement recommandé :**  
Coupe progressive par groupe ou par trouée, avec protection de la régénération.

Le peuplement est-il « mature », ayant atteint le stade idéal pour être régénéré, ou ne comporte-t-il aucun arbre de récolte à cultiver, ou les deux?

Oui

Non

Les arbres de récolte/debout désirables sont-ils réprimés et en déclin?

Non

Réévaluer dans 5 ans.

**Traitement recommandé :**  
Coupe de libération des arbres de récolte.

**Traitement recommandé :**  
Éclaircissement.

Une régénération naturelle désirable (c-à-d. à faible risque) peut-elle être établie au moyen d'un traitement sylvicole?

Oui

L'éclaircissement est-il praticable ou désirable sans entrer en conflit avec l'objectif de stockage du carbone?

Non

Oui

**Traitement recommandé :**  
Plantation en sous-bois d'espèces d'arbres à faible risque ayant une tolérance à l'ombre intermédiaire ou élevée.

Oui

Non

La récolte partielle de bois est-elle praticable et désirable?

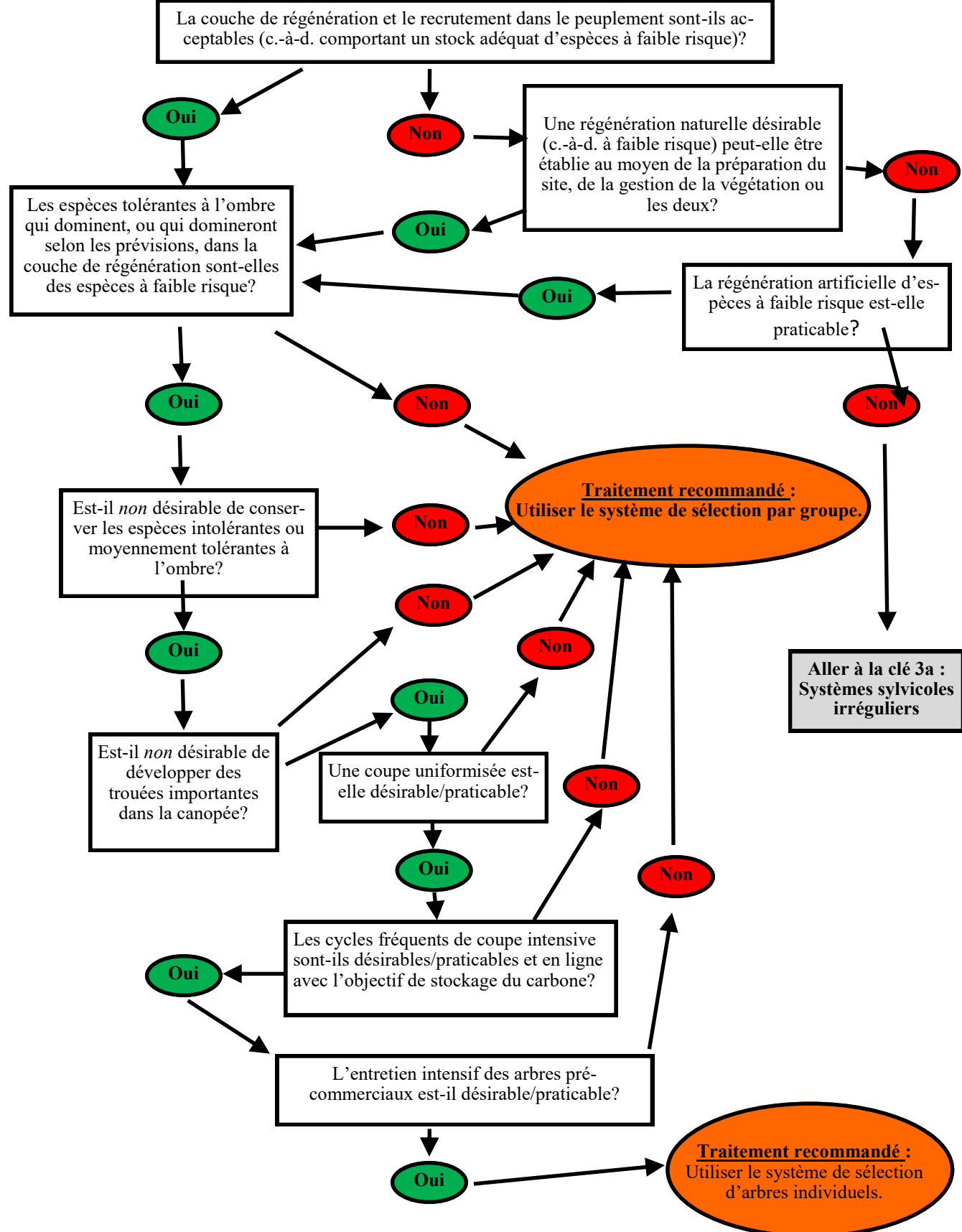
Oui

**Traitement recommandé :**  
Coupe progressive par groupe ou par trouée, avec préparation du sous-bois et du site, au besoin.

**Traitement recommandé :**  
Traitements de préparation du sous-bois ou du site ou des deux

# Prescriptions sylvicoles favorisant la résilience aux changements climatiques et le stockage du carbone pour la région de la Forêt acadienne

## Clé 3b : Systèmes sylvicoles inéquiennes







**Ce document a été créé dans le cadre du  
*Renforcement des capacités des propriétaires de lot boisés  
du N.-B. s'adapter au changement climatique* projet**

Fédération des propriétaires de lots boisés du N.-B. travaillant en partenariat avec:



Appuyé par le Programme d'adaptation aux changements climatiques de Ressources naturelles Canada

